



令和6年度

# きゅうしょくだより

11月24日

和食の日

秦野市立末広小学校



わたしたちの食事は、食料を生産する人をはじめ、多くの人の苦労や努力によって支えられています。また、食べることは、ほかの生き物たちの命をいただくことであり、生命のつながりによって成り立っています。食べ物を大切にして、感謝の心をもって食べるようにしましょう。

食事のあいさつってどんな意味があるの？



かかわった人や命への感謝が込められているよ



いただきます

食べ物はもともと生きた動物や植物の命です。その命をいただくことへの感謝が込められています。



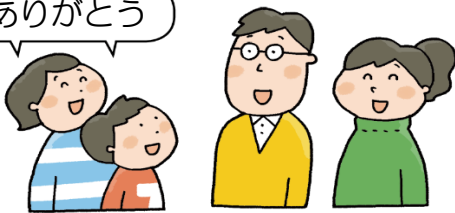
ごちそうさま

漢字で「ご馳走さま」と書きます。食事を用意するために駆け回ってくれて、ありがとうという意味です。

## 勤労感謝の日に

### 思いを伝えよう

ありがとう



11月23日は勤労感謝の日です。勤労感謝の日は「勤労を尊重し、生産を祝い、国民たがいに感謝しあう日」と定められています。身近な人たちに感謝の気持ちを伝えてみませんか？

## 給食はいろいろな人に 支えられています



学校給食は栄養士をはじめ、調理員さんや生産者さん、運送業者さんなどの力によって、みなさんのもとに届けられています。

## 11月8日は いい歯の日

生涯にわたって口からおいしく食べるためには、丈夫な歯が必要です。食後の歯みがきをして、歯の健康を保ちましょう。



## よくかんで食べましょう

よくかんで食べることは、むし歯や歯周病の予防になります。また、よくかんで食べる習慣を身につけておくと、将来の歯や口の健康にもつながります。

