

## 人口と世帯

平成 25 年 2 月 1 日現在

|     |         |           | 前月からの増減  | 前年同月からの増減 |
|-----|---------|-----------|----------|-----------|
| 人口  | 総数      | 169,783 人 | ( -142 ) | [ -273 ]  |
|     | 男       | 86,823 人  | ( -91 )  | [ -260 ]  |
|     | 女       | 82,960 人  | ( -51 )  | [ -13 ]   |
| 世帯数 |         | 70,564 世帯 | ( -21 )  | [ 594 ]   |
|     | 1 世帯当たり | 2.41 人    | ( 0.00 ) | [ -0.02 ] |

### 人口と世帯の移動状況

(平成25年1月中)

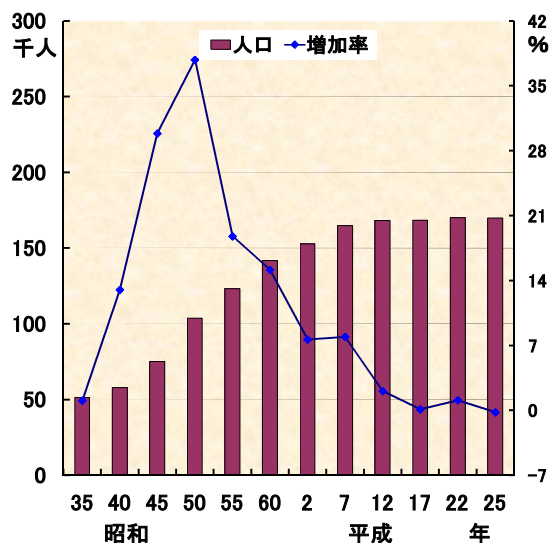
| 区分 | 自然増減 |     | 出生  | 死亡  | 社会増減 |     | 増加  |    |     |     | 減少  |    |     | 合計<br>④ + ⑤ |
|----|------|-----|-----|-----|------|-----|-----|----|-----|-----|-----|----|-----|-------------|
|    | ①    | ②   |     |     | ③    | ⑥   | ⑦   | ⑧  | ⑨   | ⑩   | ⑪   | ⑫  | ⑬   |             |
| 計  | -58  | 104 | 162 | 162 | -84  | 140 | 201 | 5  | 346 | 202 | 204 | 24 | 430 | -142        |
| 男  | -39  | 47  | 86  | 86  | -52  | 77  | 123 | 3  | 203 | 130 | 110 | 15 | 255 | -91         |
| 女  | -19  | 57  | 76  | 76  | -32  | 63  | 78  | 2  | 143 | 72  | 94  | 9  | 175 | -51         |
| 世帯 | -53  |     | 53  | 53  | 32   | 84  | 105 | 76 | 265 | 101 | 92  | 40 | 233 | -21         |

### 地区別人口と世帯

| 区分<br>地区 | 2月1日現在 |         |        |        | 1月中の増減 |      |     |     | 前年同月中からの増減 |      |      |     |
|----------|--------|---------|--------|--------|--------|------|-----|-----|------------|------|------|-----|
|          | 世帯数    | 人口      |        |        | 世帯数    | 人口   |     |     | 世帯数        | 人口   |      |     |
|          |        | 計       | 男      | 女      |        | 計    | 男   | 女   |            | 計    | 男    | 女   |
| 市 計      | 70,564 | 169,783 | 86,823 | 82,960 | -21    | -142 | -91 | -51 | 594        | -273 | -260 | -13 |
| 本 町      | 9,067  | 22,123  | 11,024 | 11,099 | 0      | -11  | -21 | 10  | 205        | 208  | 109  | 99  |
| 南        | 12,655 | 32,533  | 16,152 | 16,381 | -8     | -11  | -14 | 3   | 70         | 25   | -38  | 63  |
| 東        | 6,055  | 16,130  | 8,071  | 8,059  | 2      | -12  | 4   | -16 | 33         | -120 | -67  | -53 |
| 北        | 4,773  | 13,663  | 6,974  | 6,689  | 6      | -4   | -1  | -3  | 31         | -46  | -23  | -23 |
| 大根・鶴巻    | 21,794 | 43,543  | 23,660 | 19,883 | -6     | -34  | -31 | -3  | 147        | -114 | -89  | -25 |
| (大根)     | 14,496 | 28,042  | 15,747 | 12,295 | -1     | -5   | -8  | 3   | 61         | -81  | -28  | -53 |
| (鶴巻)     | 7,298  | 15,501  | 7,913  | 7,588  | -5     | -29  | -23 | -6  | 86         | -33  | -61  | 28  |
| 西        | 15,453 | 39,320  | 19,683 | 19,637 | -10    | -63  | -26 | -37 | 127        | -156 | -110 | -46 |
| 上        | 767    | 2,471   | 1,259  | 1,212  | -5     | -7   | -2  | -5  | -19        | -70  | -42  | -28 |

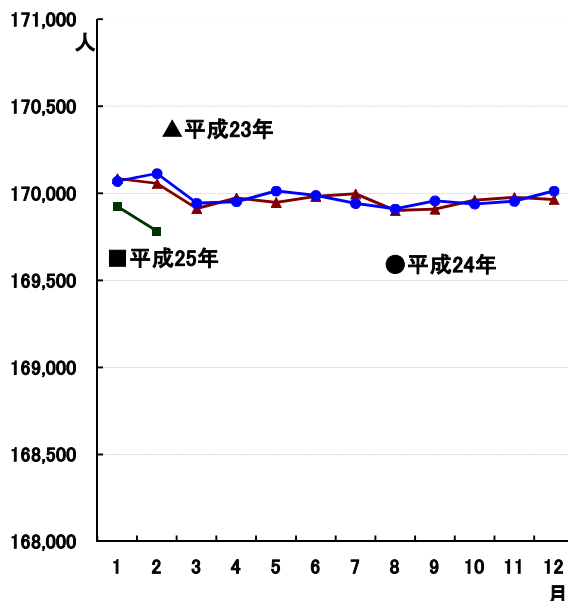
(注) この人口と世帯数は平成22年国勢調査確定値にもとづく前月の住民の異動を加え推計した数値です。

### 1 市制施行後の人口及び増加率の推移

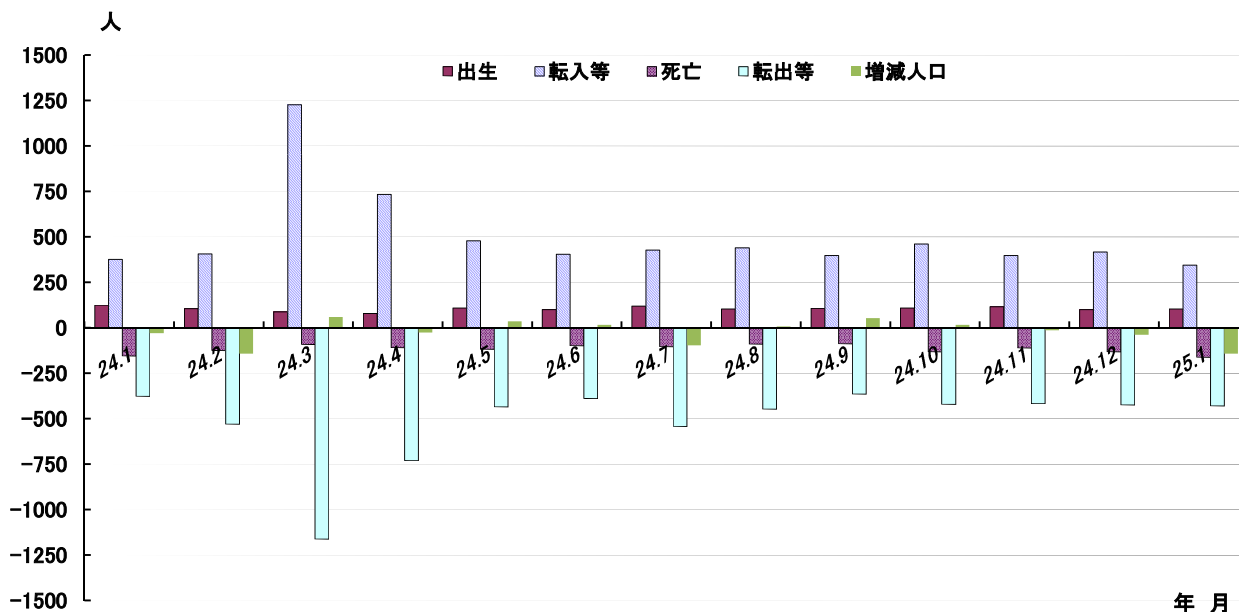


各年10月1日現在、平成25年は2月1日現在  
昭和35年の人口は51,285人(現在の市域で換算)

### 2 桑野市人口の月別推移



### 3 月別人口異動 (平成24年1月中～平成25年1月中)



《参 考》(戸籍住民課調)  
住民基本台帳人口(平成25年1月末日現在)  
地区別

| 地区    | 世帯     | 人口      | 内訳     |        |
|-------|--------|---------|--------|--------|
|       |        |         | 男      | 女      |
| 本町    | 9,520  | 22,392  | 11,139 | 11,253 |
| 南     | 13,322 | 32,813  | 16,326 | 16,487 |
| 東     | 6,584  | 16,529  | 8,284  | 8,245  |
| 北     | 5,258  | 13,676  | 6,939  | 6,737  |
| 大根・鶴巻 | 17,605 | 38,196  | 19,451 | 18,745 |
| (大根)  | 11,100 | 23,947  | 12,414 | 11,533 |
| (鶴巻)  | 6,505  | 14,249  | 7,037  | 7,212  |
| 西     | 16,369 | 39,447  | 19,841 | 19,606 |
| 上     | 950    | 2,364   | 1,196  | 1,168  |
| 合計    | 69,608 | 165,417 | 83,176 | 82,241 |

年齢別

| 年齢     | 人口      | 内訳     |        |
|--------|---------|--------|--------|
|        |         | 男      | 女      |
| 0～14歳  | 21,220  | 10,787 | 10,433 |
| 15～64歳 | 106,720 | 55,180 | 51,540 |
| 65歳～   | 37,477  | 17,209 | 20,268 |
| 合計     | 165,417 | 83,176 | 82,241 |
| 構成比    |         |        |        |
| 0～14歳  | 12.8%   | 13.0%  | 12.7%  |
| 15～64歳 | 64.5%   | 66.3%  | 62.7%  |
| 65歳～   | 22.7%   | 20.7%  | 24.6%  |

(注) この人口と世帯数は、平成24年7月9日改正の住民基本台帳法にもとづく数値です。

# 大字・町別人口と世帯数

(平成25年2月1日現在)

| 大字・町         | 世帯数           | 人 口           |               |               | 大字・町          | 世帯数           | 人 口           |               |               |
|--------------|---------------|---------------|---------------|---------------|---------------|---------------|---------------|---------------|---------------|
|              |               | 計             | 男             | 女             |               |               | 計             | 男             | 女             |
| <b>本 町 計</b> | <b>9,067</b>  | <b>22,123</b> | <b>11,024</b> | <b>11,099</b> | <b>北 計</b>    | <b>4,773</b>  | <b>13,663</b> | <b>6,974</b>  | <b>6,689</b>  |
| 本町一丁目        | 273           | 513           | 260           | 253           | 羽根            | 675           | 1,860         | 935           | 925           |
| 本町二丁目        | 365           | 791           | 406           | 385           | 菩提            | 856           | 2,425         | 1,288         | 1,137         |
| 本町三丁目        | 759           | 1,750         | 791           | 959           | 横野            | 208           | 649           | 315           | 334           |
| 河原町          | 244           | 553           | 279           | 274           | 戸川            | 2,618         | 7,482         | 3,816         | 3,666         |
| 元町           | 298           | 729           | 354           | 375           | 三屋            | 416           | 1,247         | 620           | 627           |
| 末広町          | 121           | 309           | 144           | 165           | <b>大根・鶴巻計</b> | <b>21,794</b> | <b>43,543</b> | <b>23,660</b> | <b>19,883</b> |
| 入船町          | 258           | 628           | 314           | 314           | <b>(大根計)</b>  | <b>14,496</b> | <b>28,042</b> | <b>15,747</b> | <b>12,295</b> |
| 曾屋一丁目        | 193           | 492           | 246           | 246           | 北矢名           | 3,188         | 6,575         | 3,714         | 2,861         |
| 曾屋二丁目        | 313           | 781           | 396           | 385           | 南矢名           | 5,647         | 11,116        | 6,296         | 4,820         |
| 寿町           | 347           | 816           | 406           | 410           | 下大槻           | 2,610         | 5,353         | 2,771         | 2,582         |
| 栄町           | 204           | 468           | 219           | 249           | 南矢名一丁目        | 538           | 656           | 419           | 237           |
| 文京町          | 150           | 336           | 162           | 174           | 南矢名二丁目        | 791           | 1,167         | 740           | 427           |
| 幸町           | 191           | 451           | 225           | 226           | 南矢名三丁目        | 558           | 911           | 561           | 350           |
| 桜町一丁目        | 164           | 429           | 206           | 223           | 南矢名四丁目        | 642           | 1,228         | 689           | 539           |
| 桜町二丁目        | 214           | 527           | 255           | 272           | 南矢名五丁目        | 522           | 1,036         | 557           | 479           |
| 水神町          | 291           | 713           | 343           | 370           | <b>(鶴巻計)</b>  | <b>7,298</b>  | <b>15,501</b> | <b>7,913</b>  | <b>7,588</b>  |
| ひばりヶ丘        | 325           | 822           | 414           | 408           | 鶴巻            | 1,124         | 2,674         | 1,356         | 1,318         |
| 富士見町         | 124           | 304           | 147           | 157           | 鶴巻北一丁目        | 578           | 1,518         | 713           | 805           |
| 曾屋大槻         | 3,610         | 9,210         | 4,698         | 4,512         | 鶴巻北二丁目        | 821           | 1,627         | 779           | 848           |
| 南 計          | <b>12,655</b> | <b>32,533</b> | <b>16,152</b> | <b>16,381</b> | 鶴巻北三丁目        | 514           | 1,180         | 579           | 601           |
| 新町           | 406           | 929           | 477           | 452           | 鶴巻南一丁目        | 964           | 1,568         | 944           | 624           |
| 鈴張町          | 212           | 530           | 267           | 263           | 鶴巻南二丁目        | 1,167         | 2,407         | 1,193         | 1,214         |
| 緑町           | 494           | 1,289         | 626           | 663           | 鶴巻南三丁目        | 401           | 912           | 508           | 404           |
| 清水町          | 349           | 941           | 451           | 490           | 鶴巻南四丁目        | 1,118         | 2,246         | 1,141         | 1,105         |
| 平沢町          | 2,920         | 7,664         | 3,906         | 3,758         | 鶴巻南五丁目        | 611           | 1,369         | 700           | 669           |
| 上今川町         | 299           | 723           | 353           | 370           | <b>西 計</b>    | <b>15,453</b> | <b>39,320</b> | <b>19,683</b> | <b>19,637</b> |
| 今川町          | 395           | 866           | 387           | 479           | 並木町           | 583           | 1,502         | 742           | 760           |
| 今泉町          | 2,361         | 6,051         | 3,028         | 3,023         | 弥生町           | 451           | 1,042         | 512           | 530           |
| 大秦町          | 165           | 353           | 186           | 167           | 春日町           | 416           | 974           | 498           | 476           |
| 大室町          | 363           | 862           | 418           | 444           | 松原町           | 383           | 916           | 458           | 458           |
| 尾尻町          | 1,557         | 3,436         | 1,744         | 1,692         | 堀西川           | 2,564         | 6,792         | 3,442         | 3,350         |
| 西大竹          | 469           | 1,164         | 599           | 565           | 堀山            | 1,339         | 3,342         | 1,698         | 1,644         |
| 南が丘一丁目       | 210           | 756           | 372           | 384           | 堀山下           | 1,326         | 3,889         | 2,027         | 1,862         |
| 南が丘二丁目       | 626           | 1,554         | 782           | 772           | 沼代新町          | 588           | 1,587         | 768           | 819           |
| 南が丘三丁目       | 650           | 1,829         | 866           | 963           | 柳町一丁目         | 181           | 384           | 176           | 208           |
| 南が丘四丁目       | 260           | 921           | 395           | 526           | 柳町二丁目         | 109           | 250           | 116           | 134           |
| 南が丘五丁目       | 159           | 453           | 218           | 235           | 若松町           | 318           | 704           | 355           | 349           |
| 立野台一丁目       | 106           | 306           | 156           | 150           | 菽が丘           | 688           | 1,537         | 766           | 771           |
| 立野台二丁目       | 9             | 35            | 18            | 17            | 曲松一丁目         | 477           | 1,003         | 492           | 511           |
| 立野台三丁目       | 262           | 710           | 350           | 360           | 曲松二丁目         | 553           | 1,231         | 590           | 641           |
| 今泉台一丁目       | 82            | 256           | 121           | 135           | 渋沢沢           | 1,228         | 3,316         | 1,687         | 1,629         |
| 今泉台二丁目       | 113           | 358           | 162           | 196           | 枳窪村           | 136           | 344           | 171           | 173           |
| 今泉台三丁目       | 188           | 547           | 270           | 277           | 千村            | 134           | 533           | 239           | 294           |
| <b>東 計</b>   | <b>6,055</b>  | <b>16,130</b> | <b>8,071</b>  | <b>8,059</b>  | 渋沢一丁目         | 507           | 1,225         | 624           | 601           |
| 落合           | 688           | 1,896         | 957           | 939           | 渋沢二丁目         | 900           | 2,214         | 1,094         | 1,120         |
| 名古木          | 828           | 2,328         | 1,148         | 1,180         | 渋沢三丁目         | 530           | 1,320         | 639           | 681           |
| 寺山           | 484           | 1,411         | 719           | 692           | 渋沢上一丁目        | 299           | 731           | 361           | 370           |
| 小蓑毛          | 55            | 181           | 93            | 88            | 渋沢上二丁目        | 186           | 506           | 257           | 249           |
| 蓑毛           | 175           | 485           | 236           | 249           | 千村一丁目         | 292           | 765           | 365           | 400           |
| 東田原          | 2,285         | 5,917         | 2,935         | 2,982         | 千村二丁目         | 225           | 586           | 299           | 287           |
| 西田原          | 1,293         | 3,316         | 1,668         | 1,648         | 千村三丁目         | 464           | 1,152         | 559           | 593           |
| 下落合          | 247           | 596           | 315           | 281           | 千村四丁目         | 287           | 796           | 399           | 397           |
|              |               |               |               |               | 千村五丁目         | 289           | 679           | 349           | 330           |
|              |               |               |               |               | <b>上 計</b>    | <b>767</b>    | <b>2,471</b>  | <b>1,259</b>  | <b>1,212</b>  |
|              |               |               |               |               | 菅蒲            | 446           | 1,256         | 647           | 609           |
|              |               |               |               |               | 三廻部           | 110           | 599           | 307           | 292           |
|              |               |               |               |               | 柳川            | 110           | 316           | 155           | 161           |
|              |               |               |               |               | 八沢            | 101           | 300           | 150           | 150           |

# 神奈川県 の 人口 と 世帯

(平成25年1月1日現在)

| 市 区 町 村 | 世 帯 数     | 人 口 総 数   | 前1か月の  | 市 区 町 村 | 世 帯 数   | 人 口 総 数 | 前1か月の |
|---------|-----------|-----------|--------|---------|---------|---------|-------|
|         |           |           | 増加人口   |         |         |         | 増加人口  |
|         | 世帯        | 人         | 人      |         | 世帯      | 人       | 人     |
| 県 計     | 3,906,589 | 9,072,533 | -2,542 | 鎌倉市     | 73,183  | 173,907 | -150  |
| 市 部 計   | 3,788,465 | 8,771,198 | -2,329 | 藤沢市     | 177,382 | 416,832 | -35   |
| 郡 部 計   | 118,124   | 301,335   | -213   | 小田原市    | 79,027  | 196,692 | -64   |
| 横 浜 市   | 1,606,723 | 3,697,035 | -1,402 | 茅ヶ崎市    | 95,630  | 236,803 | 110   |
| 鶴見区     | 127,136   | 276,888   | 172    | 逗子市     | 24,028  | 57,915  | -45   |
| 神奈川区    | 114,797   | 233,478   | 171    | 三浦市     | 17,861  | 46,944  | -73   |
| 西区      | 50,423    | 96,826    | -134   | 秦野市     | 70,585  | 169,925 | -39   |
| 中区      | 76,612    | 147,094   | -355   | 厚木市     | 94,373  | 224,924 | -48   |
| 南区      | 93,251    | 194,820   | -159   | 大和市     | 99,769  | 231,103 | -5    |
| 港南区     | 90,314    | 218,845   | 71     | 伊勢原市    | 41,928  | 100,945 | -59   |
| 保土ヶ谷区   | 90,602    | 204,716   | -403   | 海老名市    | 51,677  | 128,518 | -133  |
| 旭区      | 102,089   | 249,728   | 52     | 座間市     | 55,265  | 129,908 | -8    |
| 磯子区     | 71,189    | 161,688   | -265   | 南足柄市    | 16,093  | 43,817  | -10   |
| 金沢区     | 87,026    | 205,976   | -238   | 綾瀬市     | 32,445  | 83,777  | -68   |
| 港北区     | 157,600   | 334,857   | -13    | 三浦郡葉山町  | 12,690  | 32,812  | 8     |
| 緑区      | 72,398    | 178,209   | -154   | 高座郡寒川町  | 18,449  | 47,470  | -12   |
| 青葉区     | 122,917   | 307,078   | 36     | 中 郡     | 24,105  | 61,952  | -40   |
| 都筑区     | 78,286    | 207,762   | 124    | 大磯町     | 12,615  | 32,688  | -7    |
| 戸塚区     | 110,832   | 273,767   | 104    | 二宮町     | 11,490  | 29,264  | -33   |
| 栄区      | 50,934    | 123,961   | -170   | 足柄上郡    | 23,989  | 66,797  | -44   |
| 泉区      | 60,150    | 155,415   | -119   | 中井町     | 3,306   | 9,771   | -21   |
| 瀬谷区     | 50,167    | 125,927   | -122   | 大井町     | 6,273   | 17,490  | -10   |
| 川 崎 市   | 672,256   | 1,440,124 | 121    | 松田町     | 4,486   | 11,570  | -8    |
| 川崎区     | 106,596   | 217,337   | -85    | 山北町     | 3,934   | 11,274  | -24   |
| 幸区      | 72,190    | 156,522   | 357    | 開成町     | 5,990   | 16,692  | 19    |
| 中原区     | 118,248   | 236,509   | -153   | 足柄下郡    | 21,435  | 47,585  | -48   |
| 高津区     | 104,505   | 221,720   | 184    | 箱根町     | 7,154   | 13,399  | 3     |
| 官前区     | 93,864    | 222,488   | -108   | 真鶴町     | 3,205   | 7,830   | -13   |
| 多摩区     | 103,556   | 213,109   | -148   | 湯河原町    | 11,076  | 26,356  | -38   |
| 麻生区     | 73,297    | 172,439   | 74     | 愛 甲 郡   | 17,456  | 44,719  | -77   |
| 相模原市    | 309,626   | 720,111   | -133   | 愛川町     | 16,282  | 41,382  | -79   |
| 緑区      | 72,405    | 177,052   | -35    | 清川村     | 1,174   | 3,337   | 2     |
| 中央区     | 114,361   | 267,281   | -121   |         |         |         |       |
| 南区      | 122,860   | 275,778   | 23     |         |         |         |       |
| 横 須 賀 市 | 165,221   | 412,739   | -307   |         |         |         |       |
| 平 塚 市   | 105,393   | 259,179   | 19     |         |         |         |       |