

## 人口と世帯

平成 25 年 7 月 1 日現在

			前月からの増減	前年同月からの増減
人口	総数	169,622 人	( -51 )	[ -375 ]
	男	86,718 人	( -17 )	[ -270 ]
	女	82,904 人	( -34 )	[ -105 ]
世帯数		70,870 世帯	( 40 )	[ 524 ]
1 世帯当たり		2.39 人	( 0.00 )	[ -0.03 ]

### 人口と世帯の移動状況

(平成25年6月中)

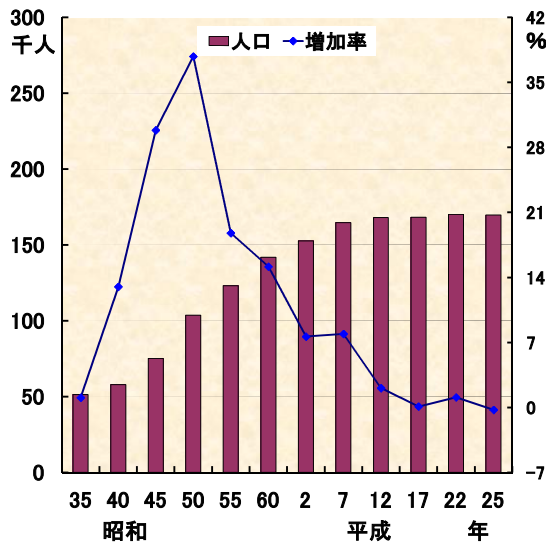
区分	自然増減 ①	出生	死亡	社会増減 ②	増加				減少				合計 ① + ②
					県外転入	県内転入	その他	計	県外転出	県内転出	その他	計	
計	-5	76	81	-46	168	206	8	382	212	209	7	428	-51
男	1	40	39	-18	89	115	4	208	109	114	3	226	-17
女	-6	36	42	-28	79	91	4	174	103	95	4	202	-34
世帯	-23		23	63	97	103	87	287	96	95	33	224	40

### 地区別人口と世帯

区分 地区	7月1日現在				6月中の増減				前年同月中からの増減			
	世帯数	人口			世帯数	人口			世帯数	人口		
		計	男	女		計	男	女		計	男	女
市 計	70,870	169,622	86,718	82,904	40	-51	-17	-34	524	-375	-270	-105
本 町	9,114	22,034	10,995	11,039	8	-30	-5	-25	136	-4	2	-6
南	12,701	32,511	16,133	16,378	2	11	4	7	36	-39	-58	19
東	6,109	16,119	8,078	8,041	3	-26	-6	-20	36	-121	-39	-82
北	4,820	13,660	6,993	6,667	9	4	4	0	85	38	41	-3
大根・鶴巻	21,842	43,494	23,586	19,908	-3	-20	-12	-8	145	-112	-108	-4
(大 根)	14,484	27,985	15,678	12,307	-15	-15	-10	-5	43	-87	-50	-37
(鶴 巻)	7,358	15,509	7,908	7,601	12	-5	-2	-3	102	-25	-58	33
西	15,520	39,362	19,689	19,673	20	12	0	12	101	-70	-64	-6
上	764	2,442	1,244	1,198	1	-2	-2	0	-15	-67	-44	-23

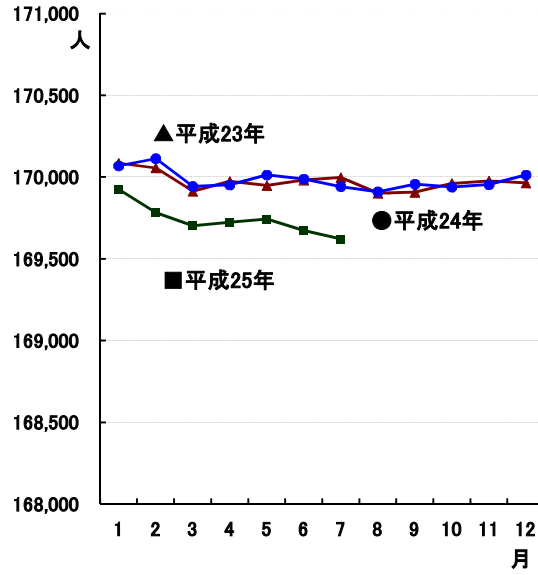
(注) この人口と世帯数は平成22年国勢調査確定値にもとづく前月の住民の異動を加え推計した数値です。

### 1 市制施行後の人口及び増加率の推移

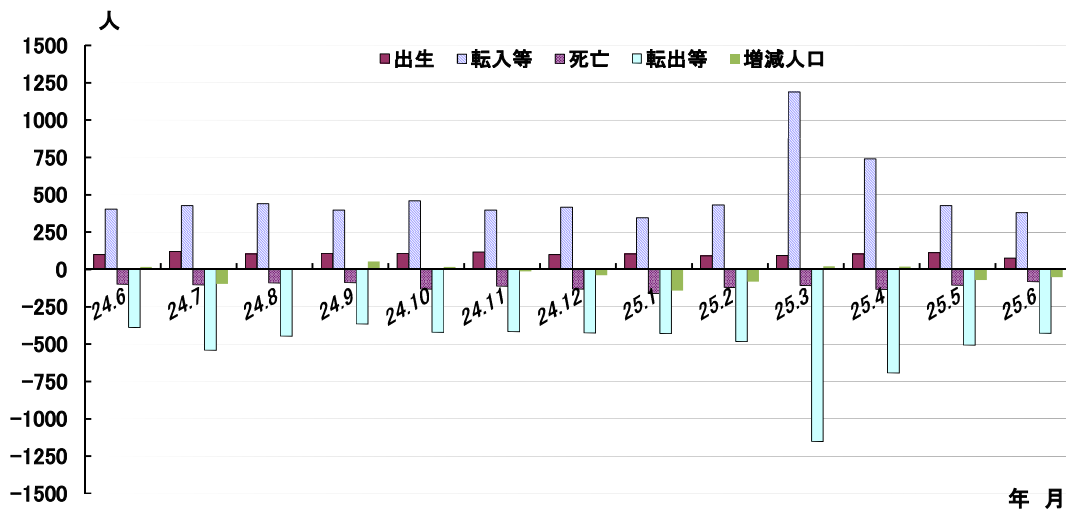


各年10月1日現在、平成25年は4月1日現在  
昭和35年の人口は51,285人(現在の市域で換算)

### 2 森野市人口の月別推移



### 3 月別人口異動(平成24年6月中～平成25年6月中)



《参 考》(戸籍住民課調)  
住民基本台帳人口(平成25年6月末日現在)  
地区別

地区	世帯	人口	内 訳	
			男	女
本町	9,567	22,303	11,110	11,193
南	13,368	32,791	16,307	16,484
東	6,638	16,518	8,291	8,227
北	5,305	13,673	6,958	6,715
大根・鶴巻	17,653	38,147	19,377	18,770
(大根)	11,088	23,890	12,345	11,545
(鶴巻)	6,565	14,257	7,032	7,225
西	16,436	39,489	19,847	19,642
上	947	2,335	1,181	1,154
合計	69,914	165,256	83,071	82,185

年齢別

年齢	人口	内 訳	
		男	女
0～14歳	21,125	10,742	10,383
15～64歳	105,682	54,608	51,074
65歳～	38,449	17,721	20,728
合計	165,256	83,071	82,185
構成比			
0～14歳	12.8%	12.9%	12.6%
15～64歳	64.0%	65.7%	62.1%
65歳～	23.2%	21.4%	25.3%

(注) この人口と世帯数は、平成24年7月9日改正の住民基本台帳法にもとづく数値です。

# 大字・町別人口と世帯数

(平成25年7月1日現在)

大字・町	世帯数	人 口			大字・町	世帯数	人 口		
		計	男	女			計	男	女
<b>本 町 計</b>	<b>9,114</b>	<b>22,034</b>	<b>10,995</b>	<b>11,039</b>	<b>北 計</b>	<b>4,820</b>	<b>13,660</b>	<b>6,993</b>	<b>6,667</b>
本町一丁目	279	525	263	262	羽根	678	1,850	925	925
本町二丁目	368	784	398	386	菩提	873	2,440	1,302	1,138
本町三丁目	756	1,739	783	956	横野	207	640	314	326
河原町	247	555	285	270	戸川	2,648	7,472	3,825	3,647
元町	298	721	352	369	三屋	414	1,258	627	631
末広町	122	308	144	164	<b>大根・鶴巻計</b>	<b>21,842</b>	<b>43,494</b>	<b>23,586</b>	<b>19,908</b>
入船町	262	637	320	317	<b>(大根計)</b>	<b>14,484</b>	<b>27,985</b>	<b>15,678</b>	<b>12,307</b>
曾屋一丁目	191	484	243	241	北矢名	3,180	6,585	3,705	2,880
曾屋二丁目	309	764	385	379	南矢名	5,670	11,121	6,292	4,829
寿町	352	827	411	416	下大槻	2,605	5,321	2,747	2,574
栄町	207	459	214	245	南矢名一丁目	549	667	422	245
文京町	146	328	156	172	南矢名二丁目	778	1,158	738	420
幸町	194	451	226	225	南矢名三丁目	548	900	552	348
桜町一丁目	163	428	204	224	南矢名四丁目	639	1,216	677	539
桜町二丁目	216	531	255	276	南矢名五丁目	515	1,017	545	472
水神町	302	719	352	367	<b>(鶴巻計)</b>	<b>7,358</b>	<b>15,509</b>	<b>7,908</b>	<b>7,601</b>
ひばりヶ丘	315	810	409	401	鶴巻	1,139	2,675	1,356	1,319
富士見町	124	301	146	155	鶴巻北一丁目	575	1,513	714	799
曾屋大槻	3,637	9,177	4,700	4,477	鶴巻北二丁目	842	1,640	776	864
上	626	1,486	749	737	鶴巻北三丁目	516	1,186	582	604
<b>南 計</b>	<b>12,701</b>	<b>32,511</b>	<b>16,133</b>	<b>16,378</b>	鶴巻南一丁目	978	1,577	957	620
新張町	422	953	487	466	鶴巻南二丁目	1,164	2,390	1,187	1,203
鈴張町	211	523	265	258	鶴巻南三丁目	404	915	507	408
緑町	492	1,286	630	656	鶴巻南四丁目	1,135	2,266	1,141	1,125
清水町	356	957	455	502	鶴巻南五丁目	605	1,347	688	659
平沢町	2,925	7,702	3,911	3,791	<b>西 計</b>	<b>15,520</b>	<b>39,362</b>	<b>19,689</b>	<b>19,673</b>
上今川町	299	727	353	374	並木町	595	1,521	754	767
今川町	394	844	385	459	弥生町	463	1,060	525	535
今泉町	2,353	6,033	3,019	3,014	春日町	417	974	495	479
大秦町	160	344	185	159	松原町	377	907	458	449
大室町	358	849	412	437	堀西川	2,566	6,802	3,435	3,367
尾尻竹	1,565	3,430	1,731	1,699	堀山	1,354	3,379	1,716	1,663
西が丘一丁目	471	1,156	595	561	堀山下	1,325	3,874	2,010	1,864
南が丘二丁目	210	755	371	384	沼代新町	594	1,584	767	817
南が丘三丁目	630	1,537	771	766	柳町一丁目	180	377	173	204
南が丘四丁目	657	1,811	859	952	柳町二丁目	113	255	119	136
南が丘五丁目	262	918	391	527	若松が丘	312	693	351	342
立野台一丁目	164	461	224	237	菘松一丁目	695	1,542	763	779
立野台二丁目	100	289	145	144	曲松二丁目	467	984	482	502
立野台三丁目	9	35	18	17	洪沢沢	552	1,220	582	638
今泉台一丁目	268	714	356	358	洪沢一丁目	1,239	3,321	1,690	1,631
今泉台二丁目	82	254	121	133	栃窪村	145	358	177	181
今泉台三丁目	113	358	165	193	千村	136	527	237	290
	200	575	284	291	洪沢二丁目	505	1,221	628	593
<b>東 計</b>	<b>6,109</b>	<b>16,119</b>	<b>8,078</b>	<b>8,041</b>	洪沢三丁目	904	2,219	1,097	1,122
落古木	703	1,924	979	945	洪沢上二丁目	540	1,341	648	693
名古山	823	2,306	1,142	1,164	洪沢上一丁目	303	743	364	379
寺蓑毛	488	1,413	715	698	洪沢上二丁目	182	499	252	247
小蓑毛	56	182	93	89	千村一丁目	293	757	364	393
東田原	176	485	238	247	千村二丁目	225	590	299	291
西田原	2,302	5,903	2,921	2,982	千村三丁目	468	1,147	559	588
下落合	1,304	3,295	1,663	1,632	千村四丁目	284	789	400	389
	257	611	327	284	千村五丁目	286	678	344	334
					<b>上 計</b>	<b>764</b>	<b>2,442</b>	<b>1,244</b>	<b>1,198</b>
					菅蒲	447	1,241	641	600
					三廻部	105	590	302	288
					柳川	108	312	153	159
					八沢	104	299	148	151

# 人 口 と 世 帯

平成25年6月1日現在

(平成22年国勢調査確定数を基準人口とした推計人口)

市区町村	世帯数	人 口			前1か月の人口増減の内訳			1世帯当 たり人員	人口密度 (1km <sup>2</sup> )
		総 数	男	女	計	自然増減	社会増減		
県 計	3,929,087	9,080,892	4,545,763	4,535,129	1,742	289	1,453	2.31	3,759
市 部 計	3,810,701	8,780,868	4,398,294	4,382,574	1,896	391	1,505	2.30	4,853
郡 部 計	118,386	300,024	147,469	152,555	-154	-102	-52	2.53	495
横 浜 市	1,616,601	3,702,047	1,849,076	1,852,971	572	126	446	2.29	8,464
鶴 見 区	128,714	278,490	144,355	134,135	215	3	212	2.16	8,381
神 奈 川 区	115,698	234,328	119,220	115,108	184	3	181	2.03	9,813
西 区	50,802	97,100	49,404	47,696	70	20	50	1.91	13,793
中 南 区	76,842	147,044	77,258	69,786	-94	-37	-57	1.91	7,049
南 区	93,703	194,829	96,892	97,937	7	-35	42	2.08	15,377
港 南 区	90,550	218,400	107,721	110,679	-179	-28	-151	2.41	10,991
保 土 ヶ 谷 区	90,807	204,184	101,947	102,237	33	-11	44	2.25	9,319
旭 区	102,349	249,106	121,707	127,399	-136	-17	-119	2.43	7,602
磯 子 区	71,401	161,537	79,570	81,967	-3	-17	14	2.26	8,427
金 沢 区	87,284	205,224	100,884	104,340	-236	-47	-189	2.35	6,618
港 北 区	159,478	337,383	171,320	166,063	416	130	286	2.12	10,745
緑 区	72,911	178,786	88,573	90,213	119	60	59	2.45	7,006
青 葉 区	123,641	307,845	151,114	156,731	152	30	122	2.49	8,761
都 筑 区	78,931	208,980	104,870	104,110	163	85	78	2.65	7,482
戸 塚 区	111,505	274,054	135,723	138,331	62	32	30	2.46	7,653
栄 区	51,275	123,865	60,809	63,056	-95	-18	-77	2.42	6,695
泉 区	60,359	155,033	75,931	79,102	-116	-28	-88	2.57	6,594
瀬 谷 区	50,351	125,859	61,778	64,081	10	1	9	2.50	7,334
川 崎 市	677,628	1,445,771	735,407	710,364	1,297	406	891	2.13	10,132
川 崎 区	107,154	217,839	115,989	101,850	63	-20	83	2.03	5,556
幸 区	72,646	157,148	79,964	77,184	185	-7	192	2.16	15,637
中 原 区	119,857	238,729	122,802	115,927	530	129	401	1.99	16,240
高 津 区	105,240	222,210	112,047	110,163	181	101	80	2.11	13,583
宮 前 区	94,313	222,790	110,176	112,614	163	76	87	2.36	11,972
多 摩 区	104,470	213,738	110,045	103,693	92	54	38	2.05	10,431
麻 生 区	73,948	173,317	84,384	88,933	83	73	10	2.34	7,445
相 模 原 市	311,364	720,070	361,318	358,752	137	51	86	2.31	2,190
緑 区	72,738	176,650	89,180	87,470	-64	-12	-52	2.43	696
中 央 区	114,942	267,299	135,272	132,027	168	48	120	2.33	7,258
南 区	123,684	276,121	136,866	139,255	33	15	18	2.23	7,230
横 須 賀 市	165,360	412,247	206,195	206,052	-276	-187	-89	2.49	4,093
平 塚 市	105,715	258,548	130,456	128,092	-186	-33	-153	2.45	3,813
鎌 倉 市	73,332	173,673	81,854	91,819	-38	-57	19	2.37	4,386
藤 沢 市	178,768	418,127	207,466	210,661	134	28	106	2.34	6,015
小 田 原 市	79,522	196,305	95,732	100,573	1	-27	28	2.47	1,721
茅 ヶ 崎 市	96,065	236,763	115,627	121,136	86	13	73	2.46	6,630
逗 子 市	24,052	57,850	27,188	30,662	-4	-2	-2	2.41	3,336
三 浦 市	17,858	46,566	22,432	24,134	-49	-16	-33	2.61	1,443
秦 野 市	70,830	169,673	86,735	82,938	-70	7	-77	2.40	1,638
厚 木 市	94,840	224,862	116,889	107,973	121	-7	128	2.37	2,396
大 和 市	100,328	231,447	115,931	115,516	166	54	112	2.31	8,553
伊 勢 原 市	42,172	100,908	51,488	49,420	30	10	20	2.39	1,818
海 老 名 市	52,001	128,765	64,770	63,995	12	10	2	2.48	4,863
座 間 市	55,462	129,832	65,441	64,391	-12	10	-22	2.34	7,385
南 足 柄 市	16,180	43,697	21,584	22,113	-45	-13	-32	2.70	568
綾 瀬 市	32,623	83,717	42,705	41,012	20	18	2	2.57	3,757
三 浦 郡 葉 山 町	12,656	32,684	15,344	17,340	15	-16	31	2.58	1,916
高 座 郡 寒 川 町	18,560	47,453	24,061	23,392	57	9	48	2.56	3,536
中 郡	24,101	61,645	29,964	31,681	-52	-17	-35	2.56	2,345
大 磯 町	12,610	32,526	15,852	16,674	-33	-10	-23	2.58	1,890
二 宮 町	11,491	29,119	14,112	15,007	-19	-7	-12	2.53	3,207
足 柄 上 郡	24,122	66,588	32,827	33,761	-15	-13	-2	2.76	219
中 井 町	3,300	9,711	4,838	4,873	-17	-7	-10	2.94	485
大 井 町	6,327	17,423	8,693	8,730	20	2	18	2.75	1,209
松 田 町	4,494	11,519	5,683	5,836	-20	-8	-12	2.56	305
山 北 町	3,951	11,177	5,418	5,759	0	-3	3	2.83	50
開 成 町	6,050	16,758	8,195	8,563	2	3	-1	2.77	2,555
足 柄 下 郡	21,466	47,233	22,105	25,128	-70	-42	-28	2.20	335
箱 根 町	7,232	13,397	6,461	6,936	-9	-5	-4	1.85	144
真 鶴 町	3,182	7,729	3,614	4,115	-19	-5	-14	2.43	1,101
湯 河 原 町	11,052	26,107	12,030	14,077	-42	-32	-10	2.36	637
愛 甲 郡	17,481	44,421	23,168	21,253	-89	-23	-66	2.54	421
愛 川 町	16,309	41,107	21,431	19,676	-76	-23	-53	2.52	1,199
清 川 村	1,172	3,314	1,737	1,577	-13	0	-13	2.83	46