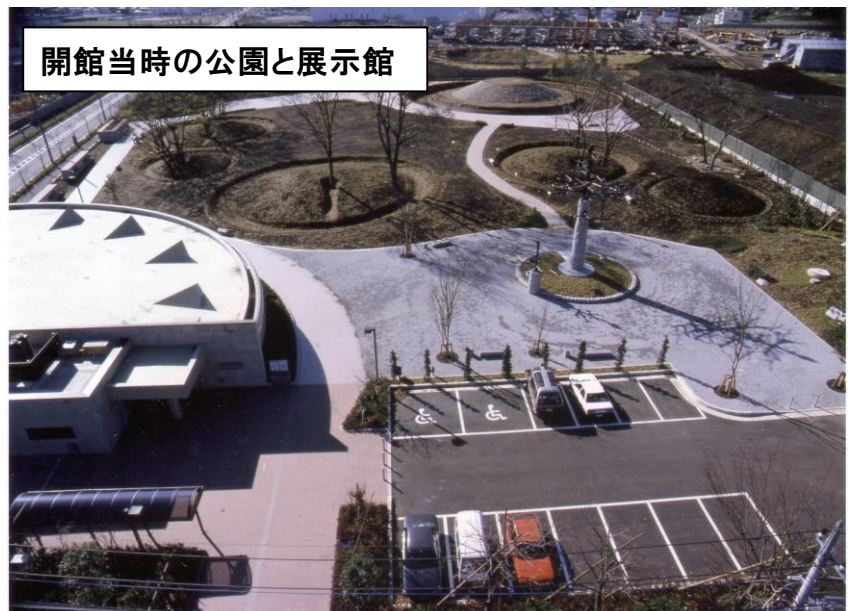




## 令和2年度夏季企画展 桜土手古墳公園と展示館の歩み

桜土手古墳展示館は、11月に開館30周年を迎えます。  
8月からはリニューアル(改装)のために お休みをいただきます。  
それに先立ち、本企画展では桜土手古墳群の発掘調査から  
古墳公園の整備、展示館の開館 そして現在までの歩みを  
時代ごとに写真や資料から振り返ります。

期 間	7月1日(水)より 7月31日(金)まで 開館時間午前9時より午後5時まで (入館は午後4時30分まで)
場 所	秦野市立桜土手古墳展示館 1階 展示室
入 場 料	無 料





# 桜土手古墳展示館改装に伴う 休館のお知らせ

桜土手古墳展示館は平成2年の開館から30年が経過し、この度 総合的な歴史博物館(はだの歴史博物館)への移行が決まりました。これを期に館内の展示設備を変更し、展示内容を新しくすることとなりました。

開館したままでの改装工事が困難ですので下記の期間休館させていただきます。休館中も公園および駐車場、トイレは今まで通りご利用いただけますが所蔵図書の貸し出し、及び窓口における秦野の歴史等の問い合わせ業務は休止させていただきます。(公園の名称は変わりません)

ご利用の皆様には 大変ご迷惑をおかけいたしますが、ご理解いただけますようお願い申し上げます。

## 記

リニューアル(改装)に伴う

休館期間(予定) 令和2年 8月 1日(土) より  
令和2年 10月 31日(土) まで

令和2年 11月より通常開館予定です。

## 新しい名称: はだの歴史博物館

改装後の”はだの歴史博物館”概要について説明します。

1. 展示の充実：秦野の歴史や文化を網羅的に学べる博物館をめざします
2. デジタル化：展示説明にデジタル機器を活用し より分かりやすい展示を計画します
3. 市内の伝統行事についての展示説明を追加します
4. 市内の文化財についての説明の追加します
5. 市の発展に寄与したタバコ耕作の歴史を説明します
6. 生涯学習の拠点としての役割を強化します

地下のミュージアムプロムナードは今回の改装に伴い閉鎖され、代わりに これまで書庫として使用されてきた1階のバックヤードの一部が展示室として改装され公開されます。これにより車いすの方もすべての展示品を見ることができるようになります。



丹沢山塊と展示館

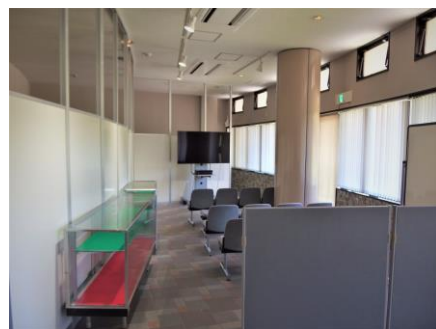


展示館入口

## 改装途中の展示館(現在可能な部分より着手しています)

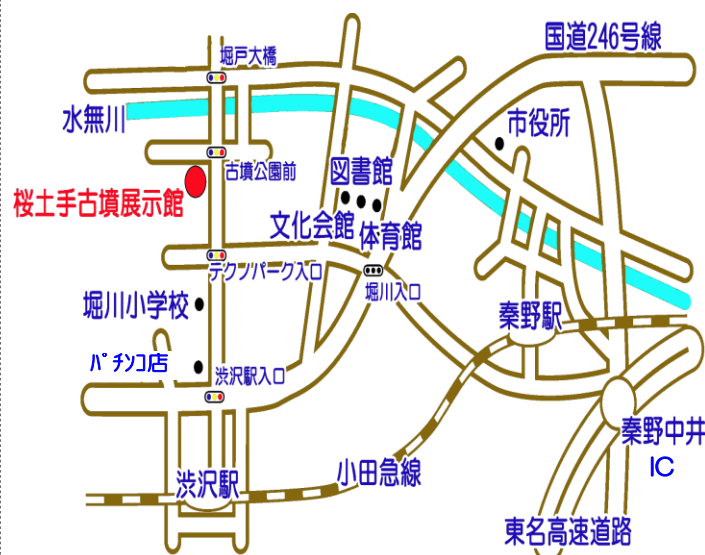


古墳の造営ジオラマ付近(パーテーション仮設中)



1階奥旧書庫の部分(映像コーナー)

★古墳展示館だよりは次回より名称が”はだの歴史博物館だより”に変更になります★



### <桜土手古墳展示館へのアクセス>

☆小田急線渋谷駅北口より

徒歩 20分

バス秦 54 秦野駅行「桜土手古墳公園」下車徒歩 2分

バス秦 12 秦野駅行「古墳公園前」下車徒歩 3分

バス渋 05 高砂車庫前行「桜土手古墳公園」下車徒歩 2分

☆小田急線秦野駅北口より

バス秦 54 渋谷駅北口行「桜土手古墳公園」下車徒歩 2分

バス秦 12 渋谷駅北口行「古墳公園前」下車徒歩 3分

☆入館無料 開館時間午前9時～午後5時 月曜休館

(入館は午後4:30までです) 駐車場有

桜土手古墳展示館だより Vol. 78 令和2年夏号

発行日 令和2年6月23日

編集発行 秦野市立桜土手古墳展示館

〒259-1304 神奈川県秦野市堀山下 380-3

TEL 0463-87-5542 FAX 0463-87-5794

ホームページ：桜土手古墳展示館で検索

